

作品名：診断快速衣浦行

作品概要

センサー等を積んだパレットを通すことで搬送系の異常を一括診断

活動前

■ 搬送コンベアの異常チェック

定期的に設備を停止して目視でコンベアの破れ等をチェックしていた。



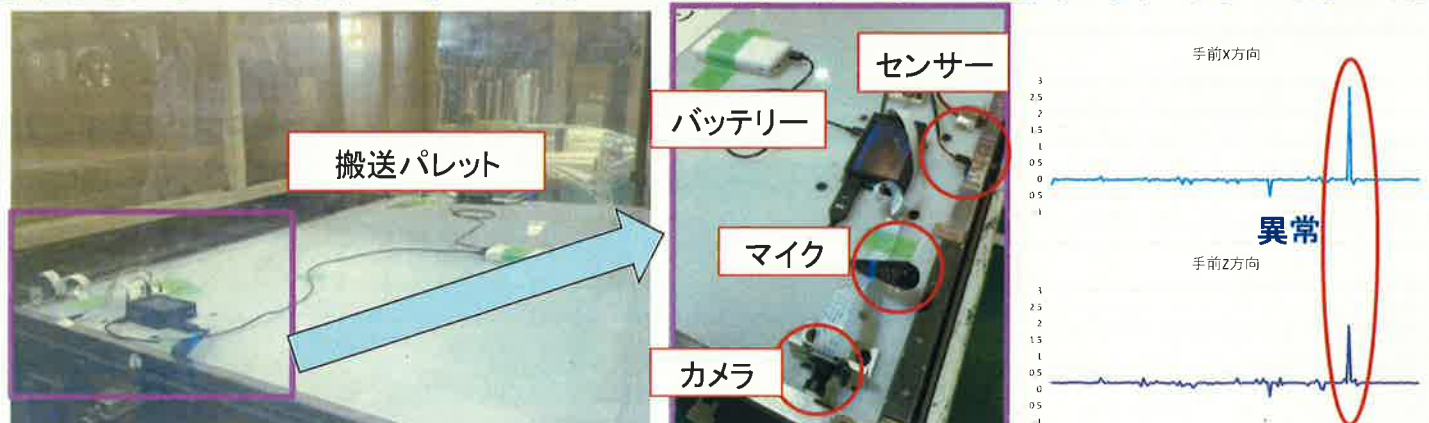
《作業者からの声 or 問題点》

- 1.コンベアの数が多いので全てのコンベアを目視チェックするには**時間とコスト**がかかる。
- 2.人が入りづらい場所の搬送系のチェックができない。
- 3.設備が動いている状態でのチェックができない。

着眼点！：ドクターイエローのように走りながら診断する

改善後

パレットにセンサー類を搭載し、搬送しながら診断を行えるようにした。
振動センサーでガタツキ、マイクで軋み音、カメラで破損をリアルタイム診断。



活動成果

搬送系の異常をパレットを走らせるだけという安価で簡単な仕組みで構築することができた。