

からくり改善事例

作品No.: 2311

事業体 GSC

部署名 製造4課

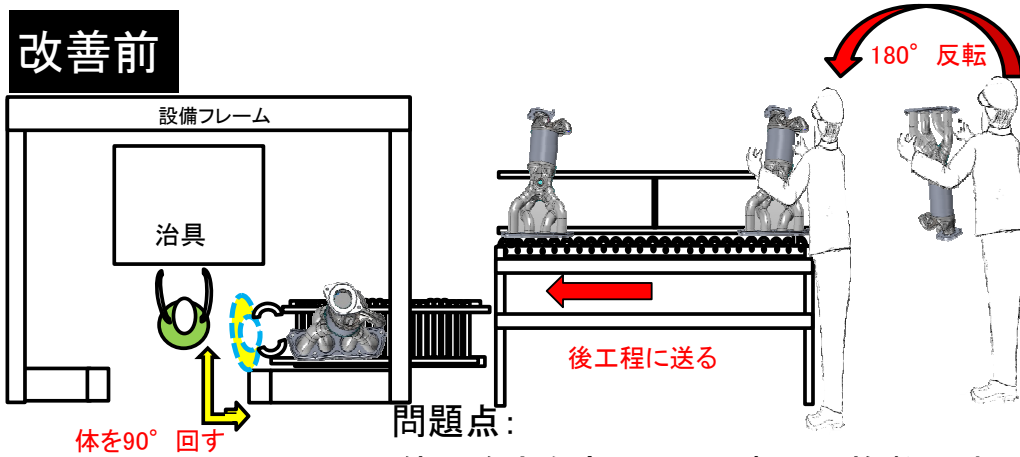
作品名

しっかり旋回！！

作品説明 第6EM 反転、回転、搬送によりやりやすくなる。

ライン名	第6EM	設備名	CCO1工程	力の伝達機構	歯車・滑車
作品区分	生産性向上・作業改善	動力源	重力		糸・ひも・棒・木材・鉄

改善前



作業流れ:

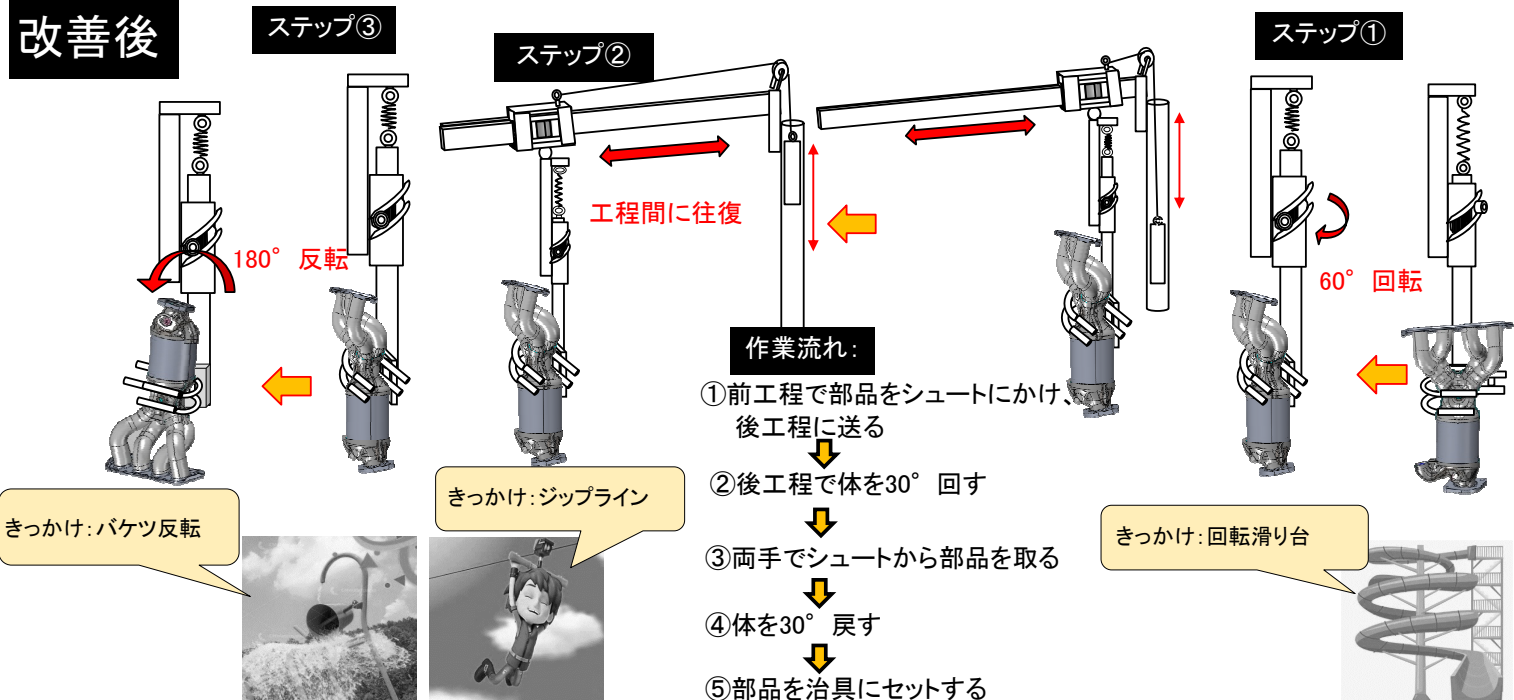
- ①前工程で部品を180° 反転させる
- ↓
- ②部品をシュートに置き、後工程に送る
- ↓
- ③後工程で体を90° 回す
- ↓
- ④両手でシュートから部品を取る
- ↓
- ⑤体を90° 戻す
- ↓
- ⑥部品を治具にセットする

- 問題点:
- ・体の向きを変えるのと歩行は複数発生
 - ・部品の反転が必要
 - ・シュート搬送には大きいスペース使用

着眼点

作業をやりやすくし、生産効率を上げることができないか？

改善後



作業流れ:

- ①前工程で部品をシュートにかけ、後工程に送る
- ↓
- ②後工程で体を30° 回す
- ↓
- ③両手でシュートから部品を取る
- ↓
- ④体を30° 戻す
- ↓
- ⑤部品を治具にセットする

きっかけ: バケツ反転



きっかけ: ジップライン



きっかけ: 回転滑り台



効果

HT時間 92.6秒→88秒 ▲4.6秒

CT 91.3秒→90 ▲1.3秒

1人時間当たり出来高 6.3→6.34

環境への効果金額

低減金額 CO2低減

58336 2494.1
日元/年 kg-CO2/年