

作品名

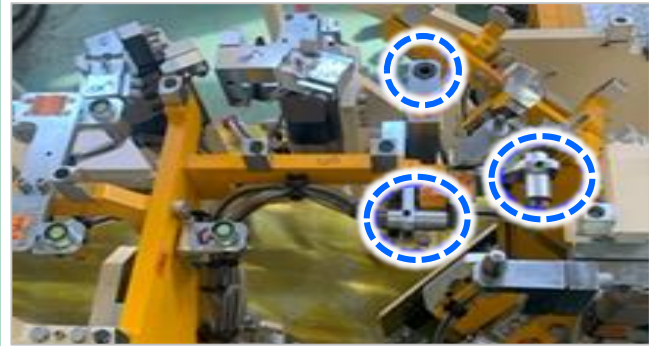
## 車体部品外観/HW品質検査システム

作品概要

部品外観/HW類品質検査及び作業者誤検出防止目的、自動ビジョン品質検査

- ① 作業者目視検査
- ② センサー誤謬による非可動発生

改善前



- ① 作業者の手作業検査で検査漏れが発生 可
- ② 目視検査による検査品質確保不十分
- ③ 作業者の疲労度上昇及び筋骨格疾患障害の恐れ

- ① HW類監視センサー数量過多/設置位置不合理
- ② 誤謬発生及び設備異常時安全性低下

改善後

[HW類仕様検査]

[外観検査]

[BRKT/HOLE/패드 正位置]

[BOLT/STUD 正位置]

[自動ビジョン検査]

[ビジョン検査画面]

- ① 完成品 最終外観/HW全数検査
  - HW仕様及び有無検査、外観検査、その他の主要検査ポイント定位置検査
- ① 不良発生時のライン停止及び作業者ビジョン検査履歴確認
  - 不良製品ラインの外の取り出し及び不良ポイントを目視で確認

効果

区分	改善前	改善後	効果
ライン非可動	151分/1月	43分/1月	619,488円 非可動時間*作業者賃率*12カ月
作業者工数	32秒	22秒	427,999円 作業者負荷33%減少