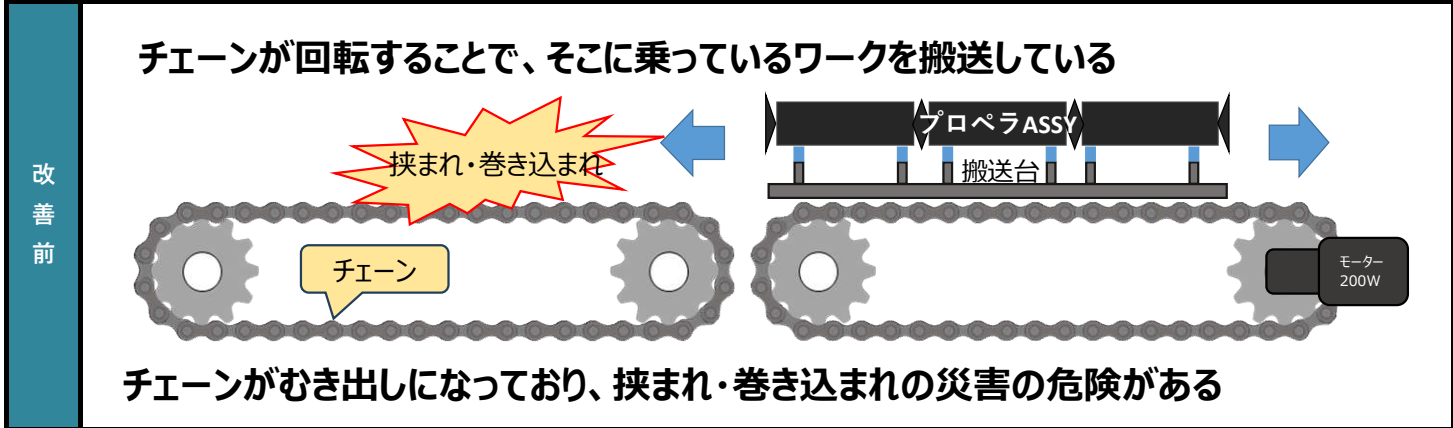
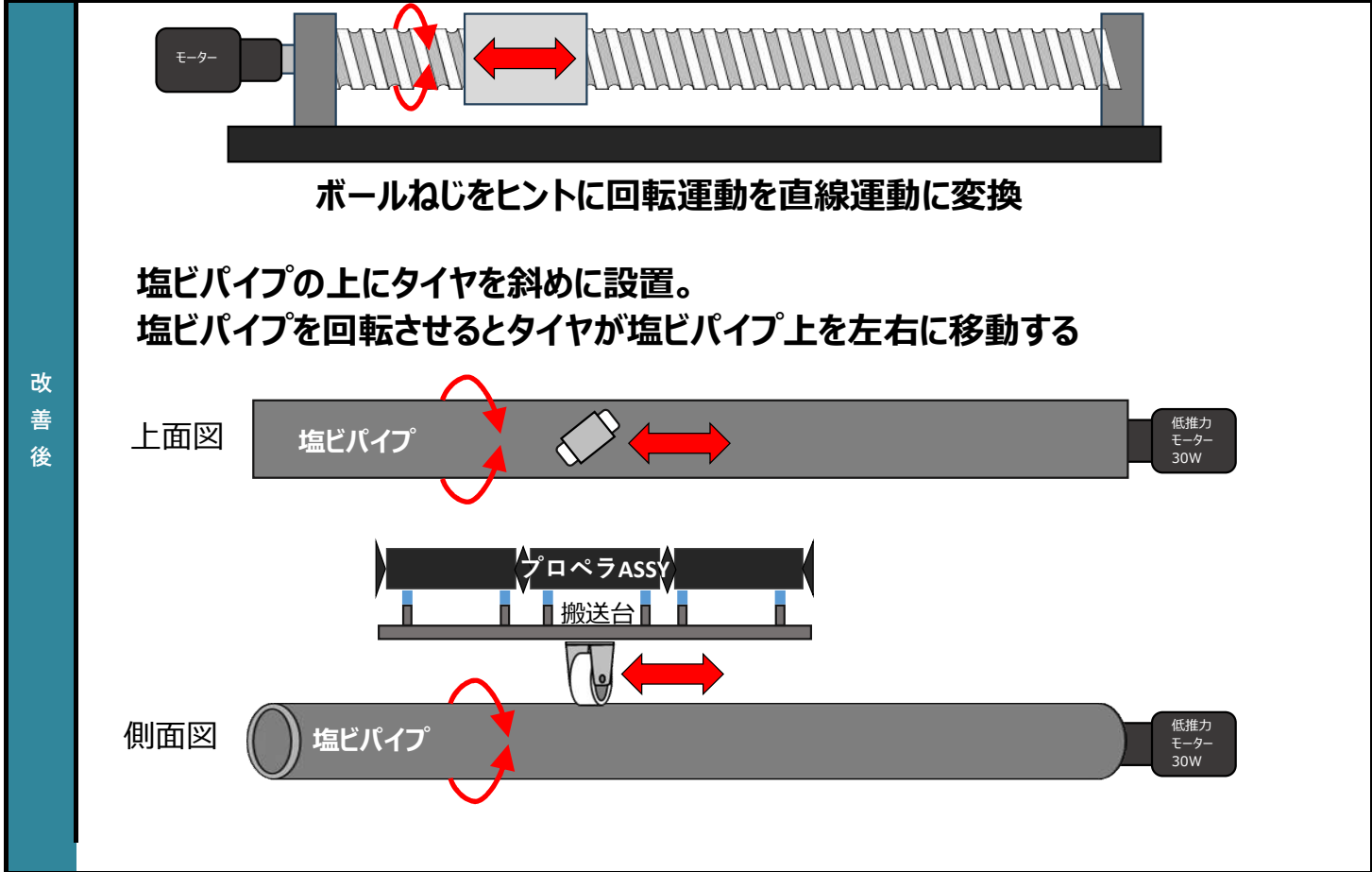


作品名	<h1>TANAKA-Express</h1>
-----	-------------------------

作品概要	プロペラシャフトAssyの搬送にチェーン搬送を使っているが、RA評価において点数が高く災害リスクが高い。また、設備も老朽化しており頻発停止も多い為、安全でメンテナンス性の良い搬送装置を考案した
------	--



着眼点	ボールねじの機構を搬送装置に応用	動力源	電力
		力の伝達機構	ねじ (らせん)



効果	<ul style="list-style-type: none"> <li>チェーン搬送廃止により、挟まれ巻き込まれのリスクが無くなった</li> <li>低推力モーター使用により使用電力量削減 422kwh/年 ⇒ 63.4kwh/年 ▲358.6kwh/年</li> </ul>	CO2削減	0.13 [ton/年]
----	--	-------	-----------------