

作品
No

4503

作品名

出る糸は払われる

導入
目的

作業効率改善

概要

糸払い簡易自動化による糸切り作業廃止

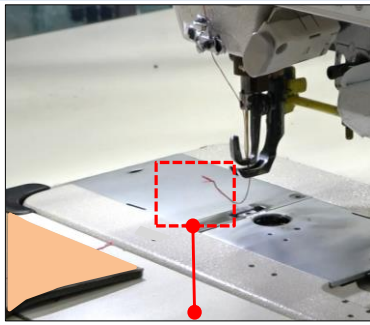
改善前

改善前

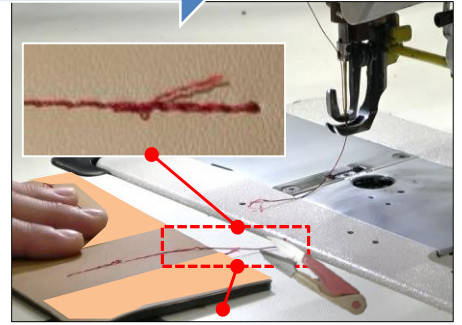
・押さえ上げ・縫い準備

・縫い

・縫い終わり



残糸が垂れており、糸出に繋がる



表に出た残糸(糸出)は糸切りを行う

困り事



ミシンの構造上、どうしても残糸は発生する。
糸出に対してはハサミで切るしかない？

糸切り作業発生

3.0秒/台(枚)

改善後

動力源

ミシン押さえ動作

力の伝達機構

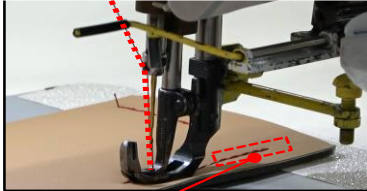
リンク

改善後

・縫い

・縫い終わり・押さえ上げ・糸切り

・押さえ下げ

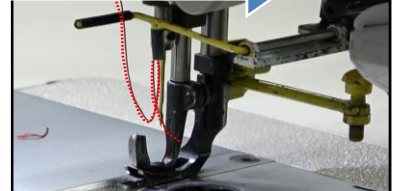


✓糸出無し

《仕組み・ミシン後側》



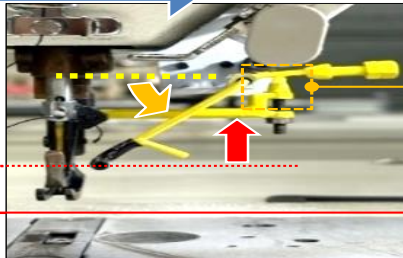
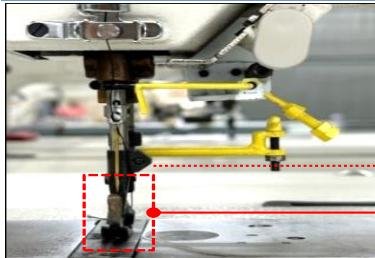
押さえと同期した糸払い(黄色部分)が糸を引き残糸の位置を調整



糸出が発生しないように糸の長さが調整されている

・押さえ下げ

・押さえ上げ



押さえ
・取り付けられたBKTも
リンクして動く

・BKTに持ち上げられ
右側が持ち上がり
糸払い部分を動かす



シンプルな仕組みで糸切り作業がなくなった！

糸切り作業廃止

▲3.0秒/台(枚)

嬉しさ

シンプルな仕組みで糸切れ作業がなくなった