

## リベット整列君

クランク機構を利用しリベットを持ち上げ  
リベットの形状を利用して滑らしながら整列させる



リベットがポリケースに  
向きがバラバラで入っている



ポリケースからリベットを取る  
この時向きはバラバラ



手の上でリベットを整列させていた

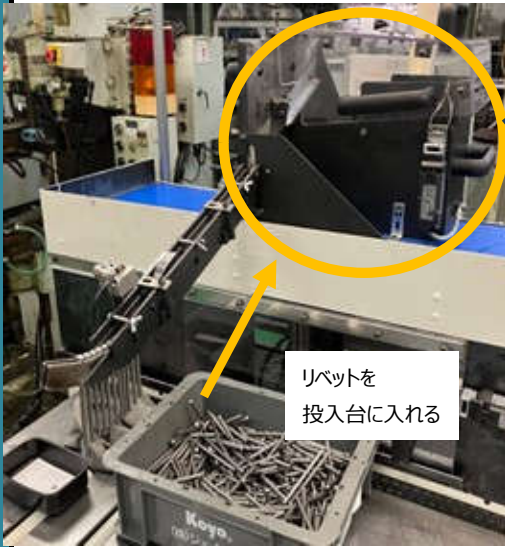
リベットの形状を利用して整列させる  
手で並べるのをやめて向きをそもそも揃える

動力源

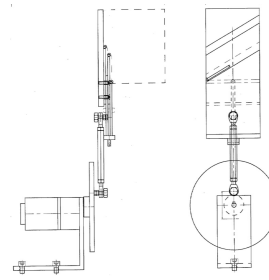
電力

力の伝達機構

クランク機構



リベットを  
投入台に入れる



クランク機構を活用し  
リベットを持ち上げていき  
整列機へリベットを送る



整列機に並んだリベットを取る



整列されたリベットを  
持つことができる

作業短縮 41秒  
41秒×300SET = 12,300秒

CO2  
削減